

# WICHTIG!

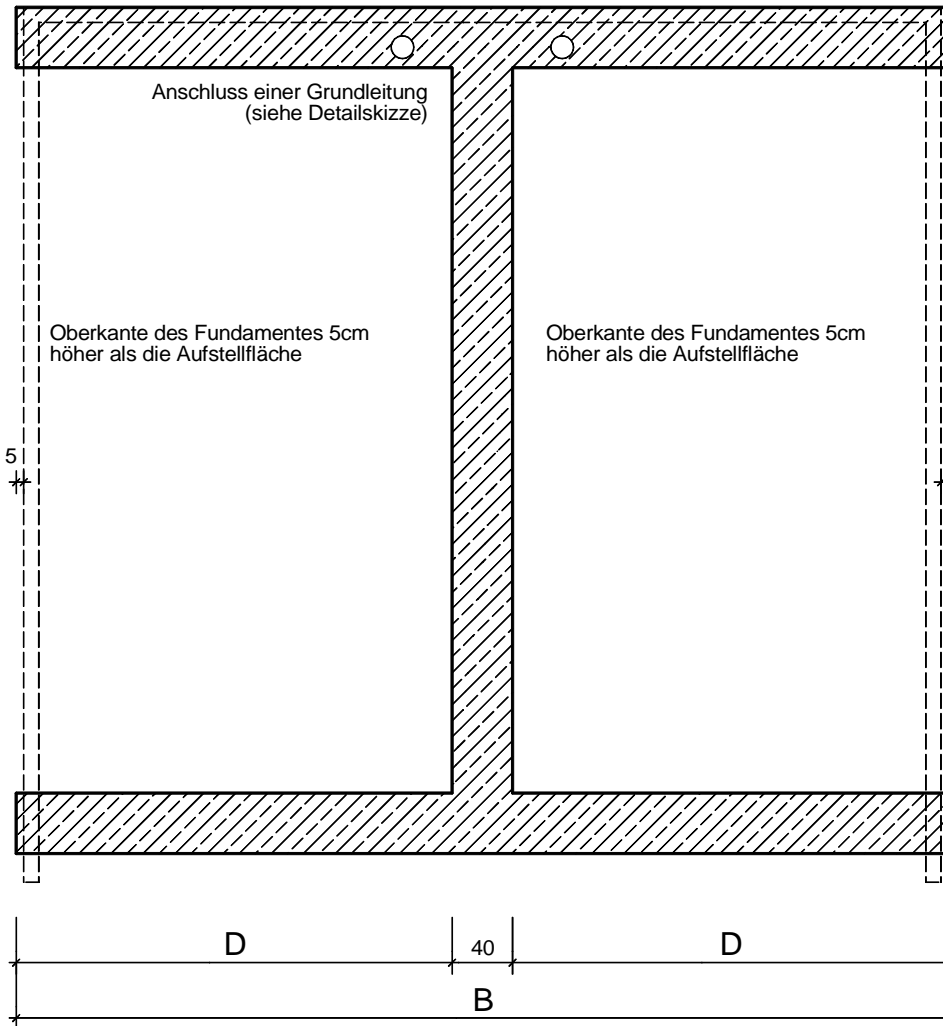
Hundhausen



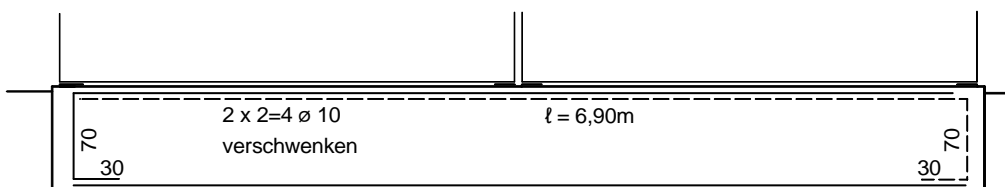
Auf uns können Sie bauen.

## FUNDAMENTPLAN o.M.

- Bei Reihenanlagen und Anschlussbebauung wird die Garage mit **2 cm Abstand** aufgestellt.
- Fundamente frostfrei = mindestens 80 cm tief und auf **tragfähigem** Boden gründen.
- Fundamentsohle **verdichten**.
- Fundamentoberkante muss geschalt, glatt abgezogen und in Waage sein.
- Betongüte mindestens C 20/25.
- Bei Grenzbebauung kein Fundamentüberstand.
- Bei Türaussparungen in den Seitenwänden ist ein zusätzliches Fundament erforderlich (Maß der Aussparung, zzgl. 40cm).
- Unser „Merkblatt zum Bauantrag und zur Fundamentierung“ ist Bestandteil dieses Planes.

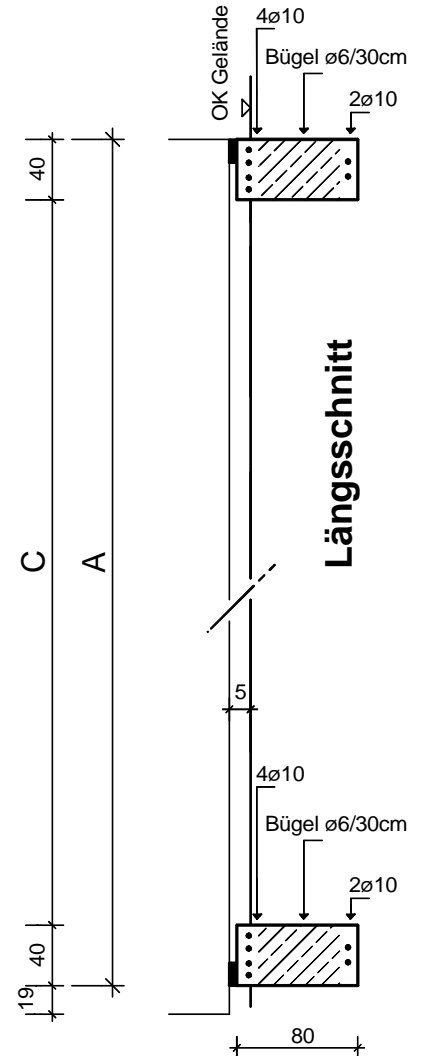


Grundriss

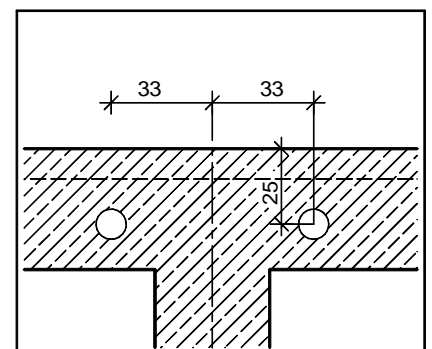


Querschnitt

Baureihe	TYP	A	B	C	D
Großraum	V	5,63	6,04	4,82	2,82
	Variabel	5,63	-	4,82	-
	B	6,34	6,08	5,54	2,84



## Entwässerungsanschluss



Achtung! Der Anschluss kann individuell unterschiedlich sein. Die Angaben im Werklieferungsvertrag sind verbindlich für die Ausführung.